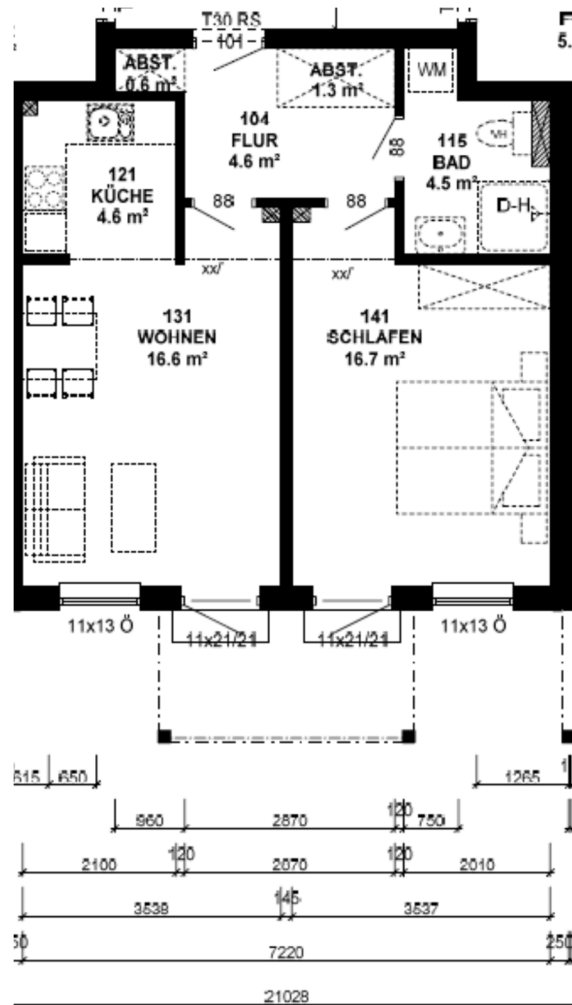


Verkaufs Exposé für eine Eigentumswohnung im Schwedenhaus Stil Wohnung 2 EG Mitte

Hohenkrogstrasse 10a, 23738 Lensahn



Objekt:	Hochwertige Niedrigenergie 2 Zimmer Erdgeschoss Eigentumswohnung (KFW 55)
Wohnfläche:	51 m ²
Nutzfläche:	0,6 m ² Abstellraum Ca. 6m ² Keller
Baujahr:	2019
Lage:	Bevorzugte Wohnlage von Lensahn (Zentrum)
Kaufpreis:	170.000,00 €
Verkaufsprovision:	Provisionsfrei

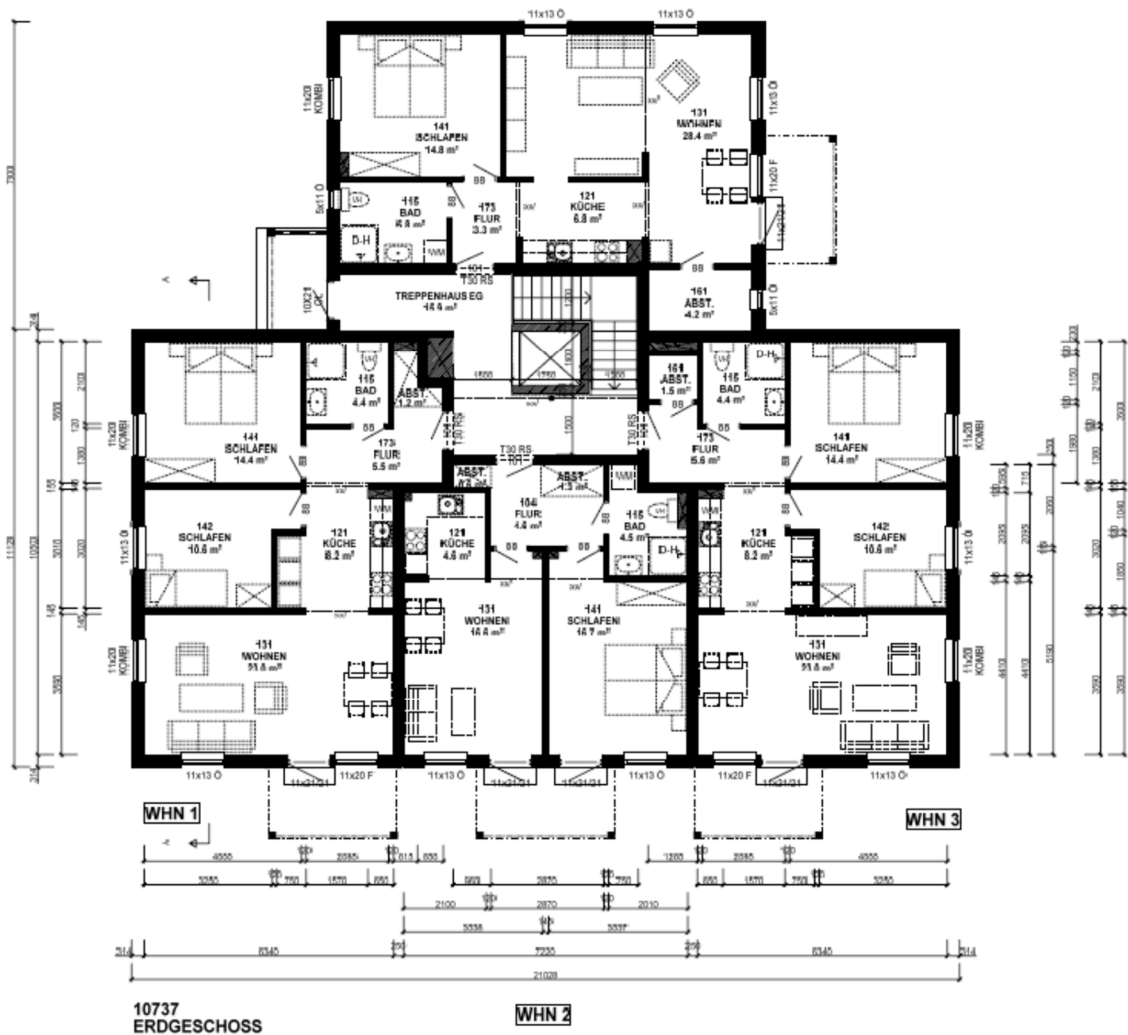


WHN 2

Ausstattung:

- Niedrigenergie Haus
- Dreifachverglasung
- Holzfenster mit Aluminiumfront
- Kontrollierte Be- und Endlüftung mit Wärmerückgewinnung
- Fußbodenheizung in allen Räumen
- Küche im Kaufpreis enthalten
- Hochwertiges Bad
- Hochwertige Fliesen und Sanitärobjekte
- Jeldwenn Innentüren
- Abstellraum in der Wohnung
- Türöffner / Gegensprechanlage
- Wohnzimmer mit Balkon / Terrasse
- Helle lichtdurchflutete, einladende Räume
- Eigener Kellerraum
- Gemeinschaftlicher Fahrradkeller

- Ebenerdiger Zugang zu allen Etagen dank Privatfahrstuhl sowie bis zum Parkplatz und der Innenstadt
- Sat-Anlage
- Eigener PKW Stellplatz zur Wohnung



Lensahn:

Der staatlich anerkannte Erholungsort Lensahn (ca. 9.000 Einwohner mit den amtsangehörigen Gemeinden) liegt in landschaftlich reizvoller Umgebung am Rande des Naturparks Holsteinische Schweiz und nahezu gleich weit von der Lübecker- und der Hohwachter Bucht entfernt.

Durch die direkte Anbindung an die Autobahn A1 sind die Städte Oldenburg, Neustadt und Eutin schnell und problemlos zu erreichen. Bäderorte wie Heiligenhafen, Grömitz oder die Insel Fehmarn mit Ihren wunderschönen Stränden sind mit den öffentlichen Verkehrsmitteln oder mit dem Auto innerhalb weniger Minuten erreichbar.

Der große Vorteil von Lensahn ist, dass Lensahn mitten in der beliebten Ostsee Urlaubsregion und doch nicht in den im Sommer überlaufenen und außerhalb der Saison meist leeren Bäderorten liegt. Lensahn verfügt über beste Einkaufsmöglichkeiten, Restaurants, mehrere Kindergärten, eine Grund- und Gemeinschaftsschule eine Waldorfschule und diverse Ärzte.

Vielfältige Einrichtungen für Freizeit, Erholung und Sport sowie das beheizte Waldschwimmbad machen den ländlichen Zentralort Lensahn zusätzlich attraktiv.

Des Weiteren gibt es in Lensahn viele gewerbetreibenden Betriebe und Industrien, die für Arbeitsplätze in der Region sorgen.

Weitere Vorteile für die Käufer:

- Während der Bauphase haben Sie die Möglichkeit bei allen Gewerken mitzubestimmen. Das bedeutet Sie machen mit jedem Gewerk ob Elektriker, Maler, Fliesenleger oder Sanitärbauer Termine und bestimmen, welche Steckdose an welcher Stelle positioniert wird, welche Fliese Sie haben möchten und wie diese verlegt werden soll, welche Armatur Ihnen gefällt oder ob Sie die im Standard weiße Farbe an der Wand möchten oder sich doch für etwas Buntess entscheiden. Sie entscheiden auch mit, welche Küche eingebaut wird. (Die über dem Standard befindlichen Leistungen werden direkt mit den Betrieben abgerechnet. Somit bezahlen Sie nur die **tatsächlichen** Mehrkosten).

Unsere Fachfirmen und Handwerker helfen Ihnen gerne dabei.

- Sie haben einen eigenen zu der Wohnung gehörenden Parkplatz, somit ist die Parkplatzsituation für Sie sehr entspannt.
- Das gesamte Haus verfügt über einen ebenerdigen Zugang dank Privatfahrstuhl und einen ebenerdigen Eingang in das Haus.
- Theoretisch können sie somit barrierefrei bis in die Innenstadt
- Das Haus liegt zwar sehr zentral, ist aber dennoch ruhig am Rand gelegen.

Kontaktieren Sie uns gerne:

K + F Schwedenhaus Ostholstein GmbH und Co. KG
Neustädter Str. 7
23758 Oldenburg

Tel: 04361 510 208

Web: www.schwedenhaus-ostholstein.de

Email: info@schwedenhaus-Ostholstein.de

